

# POLY

2024-2025

**MAISON POUR TOUS - CENTRE SOCIAL  
Pays de Pleyben-Châteaulin-Porzay**





# EDITO

**C'est avec une équipe dynamique de bénévoles et de salariés que Polysonnance met au centre de ses actions les habitants du territoire avec une volonté constante d'aller-vers.**

**Cette année encore nous vous proposerons de nombreuses activités et animations en favorisant le partenariat avec les acteurs locaux (élus, associations,...) et en mettant au service des habitants et des communes notre savoir-faire.**

**Alors un projet ? une envie ?**

**N'hésitez pas à venir nous en parler.**

**Bonne rentrée à tous !**

# SOMMAIRE

*Polysonnance est gérée par un Conseil d'Administration qui se réunit une fois par mois. Il est composé de membres bénévoles, représentants des adhérents, des associations...*

*Un Bureau, composé de membres, élu par le Conseil d'Administration, se réunit plus régulièrement pour les décisions courantes.*

*Les membres du Bureau et du Conseil d'Administration sont épaulés par une équipe de professionnels.*

## **Conseil d'Administration / Bureau**

**Présidente : Claudia CONTRERAS**

**Trésorière : Noémie JOURDIER**

**Trésorière adjointe : Karen LANNUEL**

**Secrétaire : Véronique LOC'H**

**Myriam Bonneton**

**Nathalie Rousseau**

**Alexia Delaunay**

**Isabelle Maugeais**

**Béatrice Kotzmann**

**Jacqueline Congard**

**3 C'est quoi un Centre Social ?**

**4 Le Projet Associatif**

**5 L'accueil des habitants**

**6 La ludothèque**

**7 Animation et projets d'habitants**

**8 Soutien à la parentalité**

**9 Actions séniors et intergénérationnelles**

**10 Animations et partenariats**

**11 Animation Jeunesse**

**12 Info Jeunes**

**13-14 Nos activités**

**15-16 Nos Tarifs**

**17 Les Conditions d'inscriptions**

**18 La Culture et l'Agenda**

# Un Centre Social c'est quoi ?



Implanté dans les territoires urbains ou ruraux, les Centres Sociaux sont des lieux d'animation sociale et culturelle ouverts à tous les habitants.

Chacun peut y trouver des activités et des services dans les domaines les plus variés : insertion, loisirs, culture, logement, garde d'enfants, etc...

Un Centre Social est un équipement collectif et polyvalent pour les habitants qui s'inscrit dans une tradition et qui a un projet. Depuis leurs créations, les Centres Sociaux ont eu pour objectif prioritaire de faire participer les habitants à l'amélioration de leurs conditions de vie, au développement de l'éducation et l'expression culturelle, au renforcement des solidarités, à la prévention et la réduction des exclusions.

*La spécificité d'un Centre Social réside ainsi dans la participation des habitants à son élaboration et à sa gestion. Son objectif permanent est la recherche du mieux vivre dans la cité et de se définir comme un lieu de citoyenneté.*



# Projet Associatif 2021-2025

C'est une feuille de route qui guide l'action du Centre Social pour 4 ans.

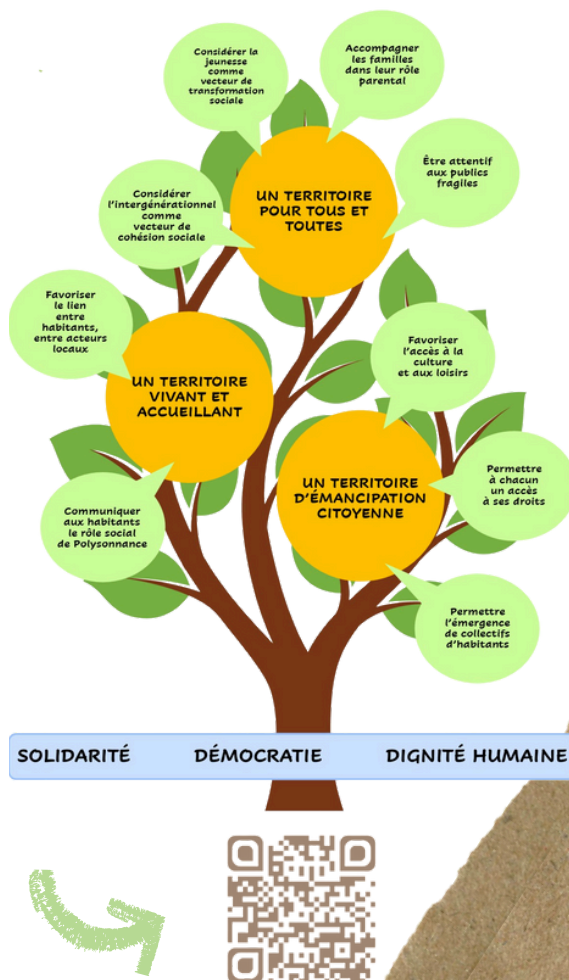
- **Une démarche partagée :**

Ce projet a été co-écrit par et pour les habitants, accompagnés par l'équipe salariée, et la participation de nombreux partenaires, associations, financeurs, collectivités locales... Merci à celles et ceux qui accompagnent Polysonnance dans cette aventure, qui ne fait que commencer !

- **Pour aller plus loin :**

Vous avez une idée, un projet, ou simplement envie de partager des moments de convivialité ? N'hésitez pas à pousser la porte de Polysonnance pour venir rencontrer l'équipe !

Scannez le QR code ci-contre avec la caméra de votre téléphone portable pour accéder au livret de présentation du projet.



# L'accueil des habitants

*Nous veillons à ce que chacun s'y sente bien accueilli dans le respect, la convivialité, la discrétion et la bonne humeur...*

**On y trouve également des services tels que :**

- La presse du jour
- Un accès internet
- La mise à disposition d'ordinateurs et d'imprimante Un prêt de matériel (barnums, jeux, matériel d'animation, etc.) et de véhicules pour les associations
- Des permanences (Maison du Couple et de la Famille, Narcotiques Anonymes...).

## PERMANENCES NUMÉRIQUES :

Sur rendez-vous les mardis et vendredis, un accompagnement à l'utilisation de l'outil informatique pour une demande précise. Boite mail, traitement de texte, démarche administrative, multimédia...

Un poste informatique est aussi disponible en accès libre aux horaires d'ouverture.

## Les Horaires du secrétariat

### Période scolaire :

Mardi 13h30-17h30

Du mercredi au vendredi  
9h-12h et 13h30-17h30

### Vacances scolaires (hors été):

Du mardi au vendredi  
9h - 12h et 13h30-17h30

# La Ludothèque

La ludothèque se situe dans les locaux de Polysonnance, adjacent à la Bibliothèque municipale. Vous y trouverez plus de 900 jeux, destinés à tous.

Si le choix vous paraît trop vaste pour trouver un jeu, vous pouvez demander conseil au ludothécaire ou aux bénévoles faisant vivre ce lieu.

Vous pourrez également profiter de différents ateliers manuels et/ou des goûters jeux sur certaines permanences, en fonction des animations prévues.

La ludothèque possède un parc d'une vingtaine de grands jeux en bois, que vous pouvez louer pour vos événements (5€/jeu + adhésion+ caution 300€).

La ludothèque se déplace hors les murs, pour des soirées jeux sur toute la communauté de communes, ou pour participer à divers événements.

**SUR PLACE :** gratuit en accès libre aux horaires d'ouverture

## ABONNEMENT POUR L'EMPRUNT DE JEUX :

*Pour les particuliers :* formule d'emprunt 3 jeux 3 semaines à 20€ l'année, (dégressif de 2€/MOIS) + adhésion.

*Pour les associations :* formule d'emprunt 10 jeux 3 semaines à 20€ l'année, + adhésion + 100€ de caution pour chaque emprunt.

## LES KASTELINETTES :

Groupe intergénérationnel de joueurs/euses de bowling et jeux collectifs sur console.

## GROUPES DE JOUEURS (tous niveaux) :

Des habitants se donnent rendez-vous à la ludothèque pour y jouer en dehors des heures de permanence. (Jeux de société / scrabble / échecs). N'hésitez pas à les rejoindre ou à proposer de nouveaux groupes de jeux.

**GROUPES DE JOUEURS (experts) :** Sessions de jeux de société pour les joueurs experts (les parties peuvent faire entre 30 min et 4H) Un mercredi sur 2 au local de Quimill à 18h30.

**LE WEEK-END DU JEU :** 1er Weekend des vacances d'Automne (soirée, ateliers, jeux et animations).

**ANIMATIONS LUDOTHÈQUE :** La ludothèque se déplace pour proposer des animations jeux sur le territoire. Elle accueille aussi des groupes adultes et enfants. N'hésitez pas à passer pour vous tenir informés des événements à venir ou pour en proposer.



*Vous souhaitez participer aux animations en tant que bénévoles ?*

*Contactez l'animateur de Vie Sociale- ludothécaire.*

## Les Horaires

### Hors Vacances

Mardi 14h-17h30 (groupes de jeux)

Mercredi 10h-12h30 / 14h - 17h30

Samedi 10h - 12h30



### Vacances (sauf été) :

Mardi 14h-17h30

Mercredi 10h-12h30 / 14h-17h30

Samedi 10h-12h30



# Animation et projets d'habitants

## SORTIES CONVIVIALES

Ouvertes à tous (familles, personnes seules, de 0 à 99 ans), ces sorties permettent de passer des moments privilégiés autour d'activités culturelles, sportives, de loisirs, etc. La programmation de ces journées est proposée par les participants. Un à deux rendez-vous par mois, le samedi en période scolaire, horaires selon programme.

- Sur inscription et selon les places disponibles.
- Tarifs en fonction des revenus + adhésion.
- Charte de fonctionnement à signer

## ACTIONS SOLIDAIRES

Pour des moments festifs à partager (Nouvel an convivial) ou par de petites attentions (boîtes solidaires) à destination des plus fragiles, toute l'équipe de bénévoles, de professionnels mais aussi les habitants du territoire se mobilisent.

## “LA FABRIQUE DES POSSIBLES”

Destinée aux habitants, cette commission permet de construire des actions à partir de leurs idées et envies.

**Contact : Référent famille**  
**06 31 94 64 76 ou accueil de Polysonnance**

## SEJOUR ET WEEK-END CONVIVIAUX

Polysonnance organise vos vacances avec vous ! Soit en autonomie, soit en collectif (partenaires : CAF, Vacances et familles en Finistère, Vacances Ouvertes...).

Le projet se construit en amont en prenant contact avec l'animateur, pour des vacances et/ou des week-end de repos.

Des tarifs avantageux et une aide financière et logistique sont possibles.

## DES ANIMATIONS

### AVEC DES PARTENAIRES LOCAUX

Régulièrement des animations à destination des familles sont proposées (ateliers, spectacles, événements, semaines thématiques) en partenariat avec les acteurs du territoire. Les parents sont invités à s'associer à ces temps de rencontres, d'échanges de pratiques. Soucieux de répondre à vos attentes en tant que parents, des projets peuvent être mis en place en cours d'année..

Vous pouvez contribuer à l'évolution de chacune de ces actions en faisant part de vos idées et/ou en participant à leur organisation.





# Soutien à la Parentalité

## LE BÉBÉLUDO

Le BébéLudo est un espace adultes-enfants créé en lien avec la Ludothèque. C'est un temps d'accueil destiné aux enfants de moins de 3 ans accompagnés de leurs parents, grands-parents ou assistantes maternelles. Cet espace d'éveil et de motricité est adapté à la petite enfance, il favorise la relation adultes-enfants et les échanges de pratiques et d'expériences.

- *Adhésion de l'enfant à Polysonnance.*
- *Rendez-vous tous les vendredis 9h30-11h30, hors vacances scolaires.*

## LIEU D'ACCUEIL ENFANTS/PARENTS : "L'ESCALE"

Mis en place par la commune, le lieu accueil enfants parents (LAEP) est porté par les associations Polysonnance et Évasion en pays d'accueil et de loisirs (Epal).

« L'Escale » est un lieu où parents et enfants sont accueillis en toute confidentialité et bienveillance pour discuter. Situé dans le quartier de Quimill, dans les locaux du Relais petite enfance résidence Jean Bart, il est ouvert tous les jeudis de 9h30 à 12h30 en période scolaire.

## ATELIERS ENFANTS PARENTS

Organisés chaque mois, ces ateliers permettent de se retrouver entre parents et enfants autour d'activités adaptées. Ils favorisent les échanges de plus, chaque année, nous accueillons des intervenants en musique, yoga, expression corporelle ou artistique...

Afin de répondre au mieux aux attentes, les parents sont invités à participer à l'élaboration du contenu des ateliers qui seront proposés le samedi matin, hors vacances scolaires.

Le programme sera disponible à l'accueil de Polysonnance ou sur le site internet.

Tarif : Selon le quotient familial + adhésion.



Maison  
du Couple  
et de la Famille

- Entretiens en conseils conjugaux ou familiaux  
En soirée ou en après-midi en fonction de la disponibilité des salles ;  
comptez une heure d'entretien.

*Sur rendez-vous :*

*au 02 98 47 26 26*

*le lundi de 17 h à 19 h.*

*Coût : participation en fonction des ressources.*

## REAAP 29 :

Polysonnance participe à la vie du réseau. Tout parent peut s'y inscrire.

N'hésitez pas à consulter :  
<https://www.infoparent29.fr/>

## BABY-SITTING

Un fichier Baby-sitting est ouvert aux jeunes à partir de 16 ans (après une formation auprès d'Info Jeunes). N'hésitez pas à demander la liste.

# Actions séniors et intergénérationnelles

Pour que tout le monde trouve son bonheur, plusieurs activités et actions, à destination des séniors, sont proposées toute l'année.

**Cycle "mon défi olympique"** : Partenaire de l'opération portée par Défi Santé Nutrition, Polysonnance soutient l'action à destination de retraités et enfants qui souhaitent reprendre une activité physique douce et adaptée tout en rencontrant d'autres personnes. Ces ateliers se dérouleront de septembre à juillet dans différents lieux sur le territoire (11 communes accueillantes), les mercredis après-midi. Informations complémentaires à Polysonnance (calendrier, modalités d'inscriptions...).

**Cycle "santé environnement"** : Ces ateliers gratuits sont proposés sur la communauté de communes. Deux thématiques proposées : ma maison change d'air ! (12 sept sur Châteaulin et Pleyben et 19 sept sur Plonévez Porzay) et ma fourchette change d'assiette (1 et 8 octobre à St Ségal). informations au 06 83 96 26 16.

**Animations intergénérationnelles** : Les "Kastelinettes", repas, goûter ludothèque,... plusieurs animations intergénérationnelles sont proposées toute l'année pour favoriser le lien et partager les expériences de vie. Renseignements à l'accueil ou avec le référent famille.

**Aller-vers** : en lien avec les mairies et les associations locales des animations et ateliers à destination des séniors ou intergénérationnels peuvent-être proposés sur les communes du territoire. Si vous avez des idées, des envies, n'hésitez pas à vous rapprocher de Polysonnance ou de votre mairie qui nous sollicitera.

Contact :  
réfèrent famille et projets d'habitants  
06 31 94 64 76 ou accueil de Polysonnance

# Animations de Territoire et Partenariats

Toute l'année, le Centre Social propose des animations festives et/ou culturelles sur le territoire. Que ce soit à son initiative, en partenariat avec les associations locales ou avec les mairies, Polysonnance s'attache à animer le territoire pour favoriser le lien entre les habitants et les échanges pour "mieux vivre son territoire".

- Le Week-end du Jeu
- Le réveillon convivial
- Poly en Fête
- La Fête du Sport
- Les soirées Jeux
- Les barbecues musicaux
- Le marché de Noël
- Projet "Local Habitants" à Quimill
- ...



*Une envie ? Une idée ?  
Un partenariat ?  
Contactez nous !*





# Animation Jeunesse

*Nous sommes organisateurs d'Accueils Collectifs de Mineurs et bénéficions de l'agrément de la Direction Départementale de la Cohésion Sociale.*

## UN LOCAL JEUNES

Ouvert à tous les jeunes de 11 à 17 ans, il bénéficie d'un aménagement spécifique avec baby-foot, jeux de société variés, espace jeux vidéo, etc. C'est avant tout un espace de détente et de loisirs, mais aussi un lieu où les discussions entre jeunes et animateurs permettent de construire ensemble des projets de vacances et de loisirs. Gratuit mais certaines sorties peuvent être payantes.

## UN ACCOMPAGNEMENT DE PROJETS

Polysonnance soutient les jeunes qui souhaitent mettre en place des projets collectifs qui leur tiennent à cœur (séjours, événements sportifs ou culturels, clubs, etc.).

## VACANCES SCOLAIRES

A chaque période de vacances scolaires, Polysonnance propose des activités à destination des 11-17 ans sous forme de stages thématiques sur plusieurs demi-journées : cuisine, nature, contes, poterie, expériences scientifiques, etc. Le programme est disponible 2 semaines avant les vacances.

## LES SÉJOURS

Une base de loisirs est mise en place l'été et permet de proposer des séjours pour les jeunes de 11 à 17 ans.

## LES SOIRÉES JEUNES

Dans les communes de la CCPCP, viens nous rencontrer, partager tes idées, et profiter de vendredis soirs animés.



06 87 01 21 28



animation@polysonnance.org



local\_jeunes\_chateaulin



Espace Jeunes Chateaulin

Contacte nous vite !

11

LOCAL  
Jeunes

Lundi : 16h-17h30  
Mardi : 16h-17h30  
Mercredi : 14h - 18 h  
Jeudi : 16h-17h30  
Vendredi : 16h-17h30  
19h-22h  
Samedi  
(ouverture sur projet)

REJOINS-NOUS SUR :



## On S'lance !

La CAF offre une aide aux jeunes pour soutenir leurs projets. Si tu as entre 11 et 17 ans et que tu es accompagné d'au moins 2 amis, viens nous rencontrer pour en savoir plus.

## Sac Ados

Opération proposée par la CAF du Finistère en partenariat avec Vacances Ouvertes. Si tu as entre 16 et 25 ans, viens nous rencontrer pour profiter de cette aide pour tes vacances



# Information et Accompagnement des 13-30 ans



- **Accueil individuel**, avec ou sans rendez-vous.
- **Documentation actualisée sur tous les sujets** : mobilité internationale, études, métiers, emploi, formation, logement, droits, santé, loisirs, vacances...
- **Ateliers collectifs au Centre Social et en établissements scolaires** : BAFA, orientation, logement, dispositifs pour partir à l'étranger, aides au projet, service civique, baby-sitting, jobs d'été,
- **Accompagnement pour rédiger des CV et lettre de motivation** (stage, job d'été, formation, emploi...), parcours orientation, projets individuels et collectifs...
- **Accès gratuit au multimédia** : Internet, traitement de texte, impression de CV.


Châteaulin		Autres Communes
<b>Période Scolaire</b>		
Lundi	13h30-17h	<i>Sur RDV</i>
Mardi	sur RDV	
Mercredi	10h-12h et 14h-17h	
Jeudi	Sur RDV	
Vendredi	13h30-17h	
Samedi	matin sur RDV	
<b>Vacances Scolaires</b>		
Du Mardi au Vendredi 13h30-17h		<i>Sur RDV</i>

*Rdv possibles dans les 17 communes du territoire*

**Infos et Contact**

 06 40 05 45 42

 infojeunes.ccpccp@gmail.com

 INFO Jeunes Pleyben Châteaulin Porzay

## Sportives

# Nos Activités

<b>Baby Rugby</b>	RFCK (E.Costiou)	enfants nés en 2019	Samedi 10h-11h	<i>Penmez</i>
<b>Badminton Châteaulin</b>	Franck Leret	+ 16 ans	Mercredi et jeudi 20h30-22h Dimanche 10h-12h	<i>Gymnase Marie Curie</i>
<b>Badminton Pleyben</b>	Stéphane Vanhee	+ 16 ans	Jeudi 20h30-22h	<i>Gymnase Pierre Cloarec</i>
<b>BMX</b>	Fabien Stéphan	+ 6 ans (avoir son vélo)	Samedi 16h-19h	<i>Ancienne Caserne Pompier</i>
<b>Basket</b>		+ 16 ans	Lundi 20h-22h	<i>Gymnase Marie Curie</i>
<b>Krav Maga</b>	Hervé Hernandez	+ 6 ans	<p>Lundi :</p> <ul style="list-style-type: none"> <li>• 17h30-18h30 à partir de 10 ans</li> <li>• 18h30-20h Krav Maga sol + 14 ans</li> <li>• 20h-21h Krav Maga adultes</li> </ul> <p>Mardi :</p> <ul style="list-style-type: none"> <li>• 17h30-18h30 enfants 6-10 ans.</li> <li>• 18h30 - 20h Krav Maga +10 ans</li> <li>• 20h-21h Krav Maga adultes</li> </ul> <p>Jeudi :</p> <ul style="list-style-type: none"> <li>• 18h30-20h Krav Maga combat + 14 ans</li> <li>• 20h-21h Krav Maga avancé adultes</li> </ul> <p>Samedi : 9h-12h Krav Maga avancé + 14 ans Lundi : 10h-11h et 11h-12h Krav Zen Adultes</p>	<p><i>Dojo Gymnase Hervé MAO</i></p> <hr/> <p><i>rue de l'église</i></p>

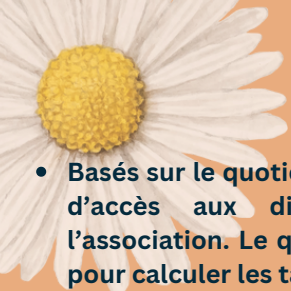
## Ludiques

<b>Scrabble et groupes joueurs</b>		Adultes tous niveaux	Mardi 14h-17h	<i>Polysonnance</i>
<b>Groupes Joueurs</b>	Davy et Stéphanie	Ados Adultes Experts	18h30 /mcredis tous les 15 jours	<i>Local Quimill</i>
<b>Ludothèque</b>	G. Pelourdeau	tout public	Mercredi 10h-12h30 / 14h-17h30 Samedi 10h-12h30	<i>Polysonnance</i>
<b>KASTELINETTES</b>	Sylvie, Josette, Véronique	tout public à partir de 11 ans	Sur les permanences Ludothèque 1 à 2 fois par mois	<i>Polysonnance</i>

<b>Hip Hop</b>	New School* (Adhésion obligatoire 10€)	6/8 ans 9/11 ans 12 ans et +	Lundi 17h15-18h Lundi 18h-19h Lundi 19h-20h	<i>Rue de L'Eglise</i>
<b>*Dans le cadre du partenariat avec l'association quimpéroise qui anime les cours de danse Hip-Hop, la cotisation donne un accès gratuit aux trainings XXL.</b>				
<b>Modern Jazz</b>	Clarisse Pont	Mercredi 16H30-17H30 JAZZ 6-9 ans Mercredi 17H30-18H30 JAZZ 10-12 ans Mercredi 18H30-19H30 JAZZ 13 et +		<i>Germoir</i>
<b>Yoga</b>	Vanessa Fontanel	Adultes	Jeudi 18h30-20h Vendredi 18h-19h30	<i>Germoir Rue de L'Eglise</i>
<b>Pilates</b>	Clarisse Pont	Adultes	Mardi : 11h15-12h00 12h15-13h00	<i>Polysonnance</i>

## Créatives et d'apprentissage

<b>Dessin Aquarelle</b>	Aurélie Le Lay	Ados/Adultes	Lundi et Mardi 18h-20h	<i>Polysonnance</i>
<b>Batik</b>	Yuliya Venekas	+8 ans accompagnés et Ados/Adultes	Samedi 10h/12h	<i>Polysonnance</i>
<b>Couture</b>	Catherine Richard	Adultes	2 samedis /mois 9h-12h	<i>Rue de L'Eglise</i>
<b>Conversation Anglaise</b>	Peter Coulson	Adultes	Jeudi 14h-16h	<i>Polysonnance</i>



# Nos Tarifs

- Basés sur le quotient familial, ils visent à garantir l'équité d'accès aux différentes activités proposées par l'association. Le quotient familial est utilisé comme base pour calculer les tarifs qui vous seront appliqués.
- Les habitants du territoire et des communes conventionnées continuent de bénéficier d'un tarif préférentiel.
- Pour votre inscription, prévoir une copie du dernier avis d'imposition ou une attestation de quotient familial, délivrée par la CAF ou votre numéro d'allocataire CAF. Sans justificatif, le barème maximum vous sera appliqué.

Le Conseil d'Administration de POLYSONNANCE met en place une politique tarifaire différenciée en direction de tous les publics.

Communes conventionnées à ce jour : territoire Pleyben Châteaulin Porzey et Pont de Buis.

- Mineurs (hors local jeunes), étudiants, Chômeurs, minimas sociaux 4,5 €
- Adultes 13 €
- Famille 25€
- Associations territoire 30€
- Associations extérieures 40€

L'adhésion à l'association est indispensable pour pouvoir participer aux activités.

## Enfants et Ados

	QF1 Inf ou = 400		QF2 400 à 630		QF3 631 à 840		QF4 841 à 1050		QF5 1051 à 1260		QF6 1261 à 1680		QF7 +1680	
	ext	conv	ext	conv	ext	conv	ext	conv	ext	conv	ext	conv	ext	conv
<b>BMX/BABY RUGBY</b>	20€	15€	23€	18€	25€	20€	28€	23€	30€	25€	33€	28€	35€	30€
<b>HIP HOP 6-8 ans</b>	135€	120€	150€	135€	165€	150€	170€	160€	180€	170€	190€	180€	200€	190€
<b>HIP HOP 9 ans et +</b>	175€	160€	190€	175€	205€	190€	210€	200€	220€	210€	230€	220€	240€	230€
<b>Modern Jazz Eveil corporel</b>	110€	90€	120€	100€	130€	110€	140€	120€	160€	140€	180€	160€	190€	170€
<b>KRAV MAGA +20€ si 2 cours</b>	60€	55€	65€	60€	70€	65€	75€	70€	80€	75€	85€	80€	90€	85€





# Nos Tarifs

## Activités Adultes

	QF1 Inf ou = 400		QF2 400 à 630		QF3 631 à 840		QF4 841 à 1050		QF5 1051 à 1260		QF6 1261 à 1680		QF7 +1680	
	ext	conv	ext	conv	ext	conv	ext	conv	ext	conv	ext	conv	ext	conv
<b>Badminton</b> <b>Basket</b> <b>Scrabble</b> <b>conversation</b> <b>anglaise</b>	20€	15€	23€	18€	25€	20€	28€	23€	30€	25€	33€	28€	35€	30€
<b>Pilates</b> <b>Yoga</b> <b>Aquarelle</b> <b>Batik</b> <b>Modern Jazz</b>	185€	145€	195€	155€	205€	165€	215€	175€	225€	185€	235€	195€	245€	205€
<b>Couture</b>	185€	135€	205€	155€	225€	175€	245€	195€	265€	215€	285€	235€	305€	255€
<b>KRAV MAGA</b> <b>+20€ si 2 cours</b>	75€	70€	90€	85€	105€	100€	120€	115€	135€	130€	150€	145€	165€	160€

## Activités parentalité et conviviales

	QF1 Inf ou = 400	QF2 400 à 630	QF3 631 à 840	QF4 841 à 1050	QF5 1051 à 1260	QF6 1261 à 1680	QF7 +1680
<b>Atelier</b> <b>Enfant/Parent</b>	0.5€	1€	1.5€	2€	2.5€	3€	3.5€
<b>Emprunt</b> <b>Ludothèque</b>	20€ (emprunt 3 jeux pour 3 semaines)						
<b>Bébé Ludo</b>	uniquement adhésion enfant 4.5€						
<b>Sortie Conviviale</b> <b>individuelle</b>	3.5€	4€	4.5€	5€	5.5€	6€	6.5€
<b>Sortie Conviviale</b> <b>Famille 4 et +</b> <b>(selon sorties)</b>	13€	15€	17€	19€	21€	23€	25€

# Inscriptions

**L'adhésion est obligatoire** pour participer aux activités. Elle vous couvre durant les activités mais elle est surtout la preuve de votre participation au projet associatif

Elle vous permet également de participer à l'Assemblée Générale et d'être candidat au Conseil d'Administration.

## Conditions d'inscription

Les tarifs pratiqués s'entendent, en règle générale, pour l'année scolaire. Le règlement de l'activité est à effectuer en septembre pour la totalité de l'année. Vous avez la possibilité de demander ensuite un remboursement après deux séances d'essai. Passé ce délai, le paiement pour l'année est considéré comme acquis. Il est possible de régler en plusieurs chèques à remettre le jour de l'inscription.

- Possibilité d'utiliser les chèques vacances ou les coupons sport ou pass sport.
- Un certificat médical est demandé à l'inscription pour les activités sportives.
- Pour votre inscription, prévoir une copie du dernier avis d'imposition ou une attestation de quotient familial (délivrée par la CAF), ou votre numéro d'allocataire CAF. Sans justificatif, le barème maximum sera appliqué. L'association se réserve le droit d'annuler ou de modifier une activité si un nombre minimum de participants n'est pas atteint ou pour raison importante. Dans ce cas, les séances non effectuées seront remboursées.

## FORUMS DES ASSOCIATIONS

**Samedi 31 Août 2024**

9h-13h

Gymnase P.Cloarec - Pleyben

**Samedi 7 septembre 2024**

de 14h à 17h

Espace Coatigrac'h – Châteaulin  
et Ponevez Porzay  
(horaires et lieu à venir)

## INSCRIPTIONS

À partir du 28 Août à  
l'accueil de Polysonnance.

## DÉMARRAGE DES ACTIVITÉS

Lundi 9 septembre 2024

## Remboursement

La simple perte de motivation ne peut pas donner lieu à un remboursement. Celui-ci n'est possible que dans trois cas précis et sur justificatif : déménagement à plus de 30 km en cours d'année, perte d'emploi, problème de santé excédant 4 semaines. La prise en compte sera effective à la date de réception de la demande écrite, sur présentation d'un certificat médical daté, ou d'un justificatif. Dans tous les cas, le montant de la carte d'adhésion reste acquis à l'association ainsi que 12 euros de frais de gestion.

# Culture

Il nous tient à cœur de pouvoir à nouveau proposer dès la rentrée spectacles, expositions et autres animations. La programmation culturelle sera à suivre sur notre site internet et notre page Facebook.

**LES SORTIES CONVIVIALES** sont également un temps de découverte culturelle, avec des visites de monuments historiques, de musées, ou des sorties cinéma, théâtre, spectacles...

Les Centres Sociaux sont des lieux d'animation culturelle ouverts à tous les habitants. Ce sont aussi des lieux d'expression culturelle. Polysonnance accompagnera et soutiendra vos initiatives.

Les pratiques « amateurs » développées dans les activités régulières viennent animer le territoire, lors des restitutions d'ateliers.

« **QUAI DES ARTS** » Polysonnance propose un espace d'expression et de découverte pour les artistes amateurs ou confirmés afin que les habitants puissent accéder ainsi à différentes esthétiques : photographie, peinture, sculpture...

## Agenda 2024-2025

- 18-19-20 Octobre **Week-end du jeu**
- **Expo Photos** Richard DAILL du 5 au 24 novembre
- 16 Novembre **Représentation Théâtre Amithéa**
- Début décembre **marché de Noël et actions solidaires**
- 3 Janvier 2025 **Réveillon Convivial** (repas, spectacle)
- Avril 2025 **Assemblée Générale**
- **Expo cours d'aquarelle** Mai/aout 2025
- Juin 2025 **Poly en fête et spectacle de danse.**





**polysonnance**  
ASSOCIATION



5 Quai Robert Alba - 29150 Châteaulin



02 98 86 13 11



accueilpolysonnance@gmail.com



Polysonnance



www.polysonnance.org



## Nos soutiens et Associations adhérentes



DÉPARTEMENT  
**Finistère**  
Penn-ar-Bed



ALLOCATIONS  
FAMILIALES  
**Caf**  
du Finistère



**Châteaulin**  
VILLE VERTE ET VIVANTE  
**PLEYBEN**  
**CHÂTEAULIN**  
**PORZAY**  
Communauté de communes



Maison du couple et de la famille  
Contact : Nolwenn Rident  
02 98 47 26 26 – 0684138923  
contact@mcf29.fr



Association des écoles publiques de Châteaulin  
ape29150chateaulin@gmail.com



Multi accueil "Bulle d'Eveil"  
56, bâtiment Jean Bart à Quimill - Châteaulin  
02 98 86 27 72 Mail : bulledeveil@epal.asso.fr



Conseil local des parents d'élèves,  
clpejeanmoulin@gmail.com, 06 71 04 36 38



RFCK  
contact : 06.77.08.11.56  
Mail : rfck29@orange.fr



06 35 92 37 72  
aulnecanoekayak@gmail.com



AL Châteaulin Handball  
site : [alchateaulinhb.net](http://alchateaulinhb.net)



ITEP Toul Ar C'hoat  
Route de Toul ar C'hoat  
29150 Châteaulin  
Tél. 02 98 86 02 02  
contact@toul-ar-choat.com



Run Ar Pu-ns  
02 98 86 27 95 / www.runarpuns.com



Hip Hop New School  
09 53 32 21 93  
contact@hiphopnewschool.com



RPE CCPCP / RPE Monts d'Arrée  
Communauté / EVS les Rendez-vous des  
Monts d'Arrée  
02 98 41 84 09 / rpe@epal.asso.fr

**Mais aussi : Le Collège St Louis, Le Legta, Le CICODES, et bien d'autres acteurs du territoire, merci à eux pour leurs soutiens !**